

Bulletin d'informations des habitants de Verneuil les Bois

<http://mairiedeverneuil.pagesperso-orange.fr/>

## Le mot du Maire

Vernoliennes et Vernoliens Bonjour

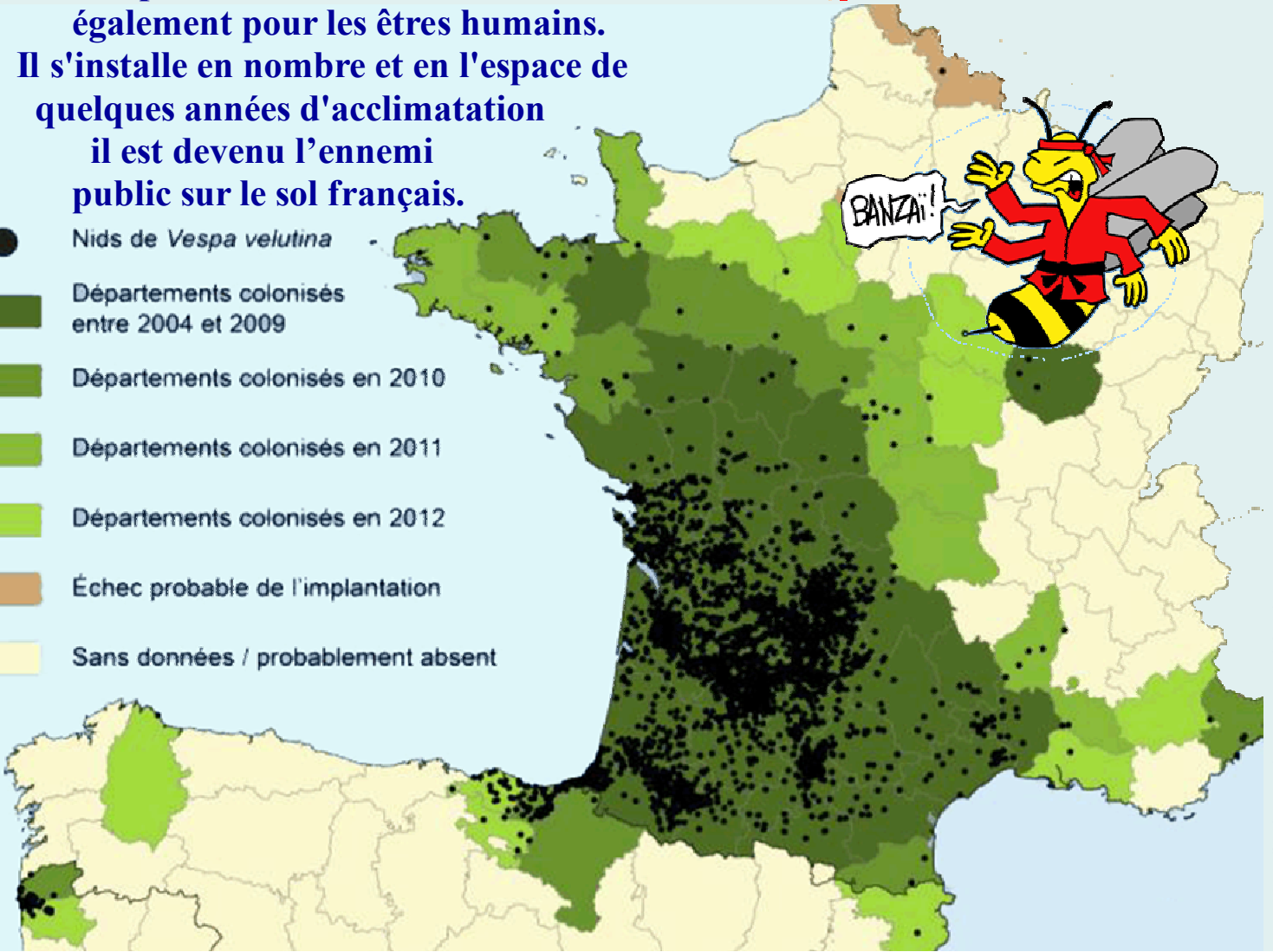
Depuis le vote du 7 mai nous avons un nouveau Président de la République Monsieur Emmanuel MACRON. Si on en croit les résultats obtenus ce n'était pas le candidat plébiscité par les habitants de la commune (7 voix pour 17 voix Front national). Mais la majorité nationale a rendu son verdict. Il nous reste maintenant à élire le futur député de la 3<sup>ème</sup> circonscription. Les élections auront lieu les dimanches 11 et 18 juin. En attendant profitez bien des futurs beaux jours qui s'annoncent.

# Le frelon asiatique arrive dans le Cher

**L**e frelon asiatique, encore plus que son cousin européen, constitue une menace réelle pour les animaux, mais également pour les êtres humains. Il s'installe en nombre et en l'espace de quelques années d'acclimatation il est devenu l'ennemi public sur le sol français.



- Nids de *Vespa velutina*
- Départements colonisés entre 2004 et 2009
- Départements colonisés en 2010
- Départements colonisés en 2011
- Départements colonisés en 2012
- Échec probable de l'implantation
- Sans données / probablement absent



**L**e frelon asiatique ou *Vespa velutina*, comme tous les frelons, est originaire d'Asie, d'Inde plus précisément. Il a été introduit en France par le commerce de poteries chinoises. Le climat étant similaire à celui des forêts chinoises, il s'est très bien adapté à notre pays. Signalé en 2004 dans le Lot et Garonne, il est depuis arrivé jusqu'en Belgique ; un nid y a été découvert en 2009. Sur notre territoire, c'est la région Aquitaine qui souffre le plus de l'invasion, mais il progresse tranquillement en remontant vers le Nord.

# LE FRELON ASIATIQUE



Il construit son nid en hauteur, à plus de 10 mètres et dans 75% des cas observés en France, sur un arbre, édifié en plusieurs étapes très étudiées et toujours dans le même ordre. Il est constitué d'écorces et de bois tendre ; les morceaux sont mâchés, imbibés d'eau, de salive, pétris grâce aux mandibules. Les boulettes ainsi formées donnent de la pâte qui est étalée en plusieurs couches ressemblant à du carton. Ayant besoin de beaucoup d'eau à la fois pour construire son nid mais également pour nourrir ses larves, le frelon asiatique s'installera toujours près d'un point d'eau (rivière ou fontaine).

Un nid de frelons asiatiques à basse altitude représente donc un réel danger.

Le frelon asiatique n'est pas spécialement agressif envers l'humain, mais il attaquera si l'on s'approche trop de son nid et s'il se sent menacé. N'étant pas attiré par la lumière, il y a peu de chance qu'il pénètre à l'intérieur des maisons en fin de journée à l'inverse de notre frelon « européen ». Les piqûres du frelon à pattes jaunes sont dangereuses dans le cas de d'injections multiples ou en cas d'allergie au venin des hyménoptères.

Le frelon asiatique est un gros insecte marron à pattes jaunes avec des ailes brunes et des tâches orange sur la tête et l'abdomen. Bien qu'il paraisse gros, il est en réalité plus petit que notre frelon « domestique », le *Vespa crabro*. Pour être certain de ne pas vous tromper de frelon, l'asiatique a deux signes distinctifs spécifiques... le thorax brun noir et le quatrième segment presque entièrement jaune orangé. L'europpéen lui a le corps recouvert de tâches rousses, noires et jaunes avec un abdomen entièrement jaune rayé de noir.

Coté alimentation, c'est un vorace « carnivores » friand de nos chères abeilles qui sont déjà si malmenées par les pesticides. Il se nourrit de protéines qu'il trouve dans la chair des insectes, et notamment des abeilles. Il agresse ses proies en les attendant en vol stationnaire devant la ruche, les décapite, les dépèce sans pitié et ramène le thorax riche en protéines pour nourrir ses larves. Un frelon asiatique tue une abeille en quelques minutes ; si plusieurs frelons s'y mettent, ils peuvent détruire une ruche en peu de temps. Une fois les gardiennes supprimées, le frelon asiatique pénètre dans la ruche pour s'attaquer au couvain et terminer son extermination. En éliminant nos petites abeilles, il est en train de déséquilibrer tout notre écosystème.

En chine, les abeilles ont développé une technique pour stopper ces invasions meurtrières : elles entourent le frelon et battent des ailes, ce qui a pour conséquence d'augmenter la température de la ruche : à 45 °C, le frelon meurt d'hyperthermie. Si cette technique est très efficace, en revanche trop répétée elle affaiblit la colonie car elle demande beaucoup d'efforts et détourne les ouvrières de leur travail.

## Et si la survie des abeilles était liées aux poules ?

En septembre dernier, un arrêté est paru afin de fournir une nouvelle arme (chimique) aux apiculteurs aux prises avec le frelon asiatique : le dioxyde de soufre. Un gaz jugé particulièrement efficace pour lutter contre l'envahisseur, selon les experts. Injecté dans le nid, celui-ci tue les insectes en les asphyxiant. On est loin d'une lutte biologique et écologique.

Un apiculteur landais a eu l'idée d'utiliser une autre méthode en « s'associant » avec des poules dans ce combat. La technique semble d'une redoutable efficacité. Introduit dans le rucher, le jeune poulet vadrouille au milieu des ruches, se méfiant des attaques des abeilles gardiennes dont il se tient à distance. Si la volaille mange quelques abeilles tombées à terre, malades ou en fin de vie, elle se nourrit surtout de tous les frelons qui se présentent devant les ruches et dont le vol stationnaire bruyant est peu discret. Les gobant dans son bec, le gallinacé ne fait qu'une bouchée des prédateurs.

Cette solution naturelle et écologique pourrait bien faire des émules chez les apiculteurs, bien qu'il y ait des septiques pour casser cette idée originale.



De véritables patrouilleurs pour défendre les ruches.



# Carte d'identité nouvelle procédure

Les 4 étapes pour effectuer une demande de carte nationale d'identité :

- Je peux faire ma pré-demande en ligne via un ordinateur, une tablette ou un smartphone. Je note le numéro de la demande préliminaire qui m'est attribué.
- Je m'adresse à l'une des mairies équipées d'un dispositif de prise d'empreintes.
- Je rassemble les pièces justificatives et me présente au guichet de la mairie pour y déposer mon dossier et procéder à la prise d'empreintes digitales.
- Je retire ma carte d'identité dans la mairie où j'ai déposé ma demande.

La demande de CNI sera transmise via une application sécurisée appelée « Titres électroniques sécurisés » (TES). Cette application informatique, déjà utilisée pour les passeports, permettra donc de transmettre les dossiers de manière dématérialisée pour instruction et fabrication.

+ d'infos sur le site Internet

## Région & transports

La Région responsable de l'organisation de tous vos transports interurbains

Promulguée le 7 août 2015, la loi portant sur la Nouvelle Organisation Territoriale de la République (NOTRe) confie aux Régions de nouvelles compétences en matière de transport assurées jusqu'à présent par les Départements.

### Et la gratuité des transports scolaires ?

Après le vote en CP du 17 février 2017, la Région a décidé de la **gratuité des transports scolaires**. Afin d'optimiser la gestion du service, des frais de dossier seront demandés, **soit 25€ par enfant, plafonnés à 50€ par famille et par an**.

QU'EST CE QUI EMMÈNE VOS ENFANTS À L'ÉCOLE ET FAIT FAIRE DES ÉCONOMIES AUX FAMILLES ?



QU'EST CE QUI ROULE ET QUI EST TOUT NEUF EN RÉGION CENTRE-VAL DE LOIRE ?



QU'EST CE QUI ROULE ET QUI EST VRAIMENT FUTÉ EN RÉGION CENTRE-VAL DE LOIRE ?



## À partir du 1<sup>er</sup> septembre

Vos réseaux de transports deviennent **Remi** et pour les transports scolaires, c'est gratuit !

Toute l'organisation des transports en dehors des agglomérations est transférée des Départements aux Régions à l'exclusion des services de transport spécial des élèves handicapés vers les établissements scolaires, toujours gérés par le Département. Gares routières et transports publics interurbains viennent compléter les compétences des Régions en matière ferroviaire (TER).



<http://concertation.regioncentre-valde Loire.fr/lancement-de-la-demarche-democratie-permanente/calendrier-de-la-tournee.html>

Nous sommes devant des défis majeurs. Des défis économiques, des défis de relations sociales, de vivre ensemble, des défis environnementaux. Et tout ça, ce ne sont pas les élus tout seuls dans leur coin qui vont trouver les solutions, c'est ensemble, avec les citoyens, et l'idée de démocratie permanente, c'est juste cela... Construire le monde de demain, ensemble.

**Charles Fournier** – vice-Président de la Région Centre-Val de Loire  
Délégué à la Démocratie, aux initiatives citoyennes, au développement rural, à la coopération et à l'égalité

**+ d'infos sur le site internet de la Région Centre Val de Loire**

**Cher (18)**

Mercredi 15 mars - Vierzon

Jeudi 16 mars - Aubigny-sur-Nère

Vendredi 17 mars - Saint-Amand-Mont rond

Samedi 18 mars - Bourges

## Si on Plantait ?

Opération collective de Plantation  
du Pays Berry St Amandois  
Campagne 2017



L'opération collective de plantation du Pays Berry Saint Amandois s'adresse à tous. Elle se caractérise par une aide à l'acquisition de plants et leur mise en place. Le Pays Berry St Amandois procède à l'acquisition des plants puis les rétrocède sous déduction de la subvention de 50 %.

Vous souhaitez réaliser des haies champêtres ? Un alignement d'arbres ? Un verger ? Pour plus de renseignements et pour connaître les conditions de l'aide contactez le 02.48.96.16.82

Dépôt impératif des demandes avant le 15 juillet 2017

## Retraite sportive à Ainay le Château

03 07 juin 2017  
**Journée découverte**  
Retraite sportive d'Ainay le Château et de ses environs  
ouvert à tous les licenciés et non licenciés de plus 50 ans  
en Forêt de Tronçais  
Rond de la Cave

Renseignements & inscriptions  
04 70 07 92 52  
yvette.boissery@saorange.fr

**Programme de la journée**  
Départ à 09h30 au Rond de la Cave  
Marche Nordique - Randonnée pédestre  
Midi - Repas tiré du sac  
Début d'après-midi au stade d'Ainay le Château  
Disc golf - Self défense - Tai chi - Secourisme - Mémoire en éveil  
Présentation des activités de la Retraite Sportive d'Ainay le Château  
Site Internet : [http://mairieverneuil.pagesperso-orange.fr/retraite\\_sportive/index](http://mairieverneuil.pagesperso-orange.fr/retraite_sportive/index)

### Programme de la journée

**Départ à 09 h 00 au Rond de la Cave**  
Marche nordique - Randonnée pédestre

**Midi**

Repas tiré du sac

**Début d'après-midi au stade  
d'Ainay le Château**

Disc golf - Self défense - Tai chi Secourisme -

**+ de renseignements  
sur le site internet de Verneuil**